

Řešení Oracle pro retailové společnosti (Retek)

Radim Tvardek | 26.10.2007 | Brno



ORACLE®
RETAIL



Program

- ✦ **Představení U&Sluno, a.s.**
- ✦ **Retek → Oracle Retail**
- ✦ **Oracle Retail Standard Edition One**
- ✦ **Reference**

ORACLE®



u&sluno
BUSINESS SOLUTIONS

u&sluno
BUSINESS SOLUTIONS





Historie společnosti

- ✦ IS/IT implementace pouze pro retail / wholesales / logistics
- ✦ Teritorium- CZ, SK, HU, PL, *Ukrajina, Rusko, Baltic*
- ✦ 1991 - Sluno Corporation s.r.o.
- ✦ 1998 - U&SLUNO a.s.
- ✦ 1998 - Strategické změny- orientace na služby jako produkt
- ✦ 2000 - Pražská pobočka
- ✦ 2002 - Slovenská dceřinná společnost (U&Sluno SK,s. r.o..)
- ✦ 2006 - off-shore spolupráce na vývoji SW



Strategičtí partneři

- ✦ 1991 - ORACLE
- ✦ 1992 - ICL – společně jsme získali K-Mart
- ✦ 1993 - členství v SOČR
- ✦ 1994 - IBM, NCR, BULL, WiNi, SUN, Vocollect, Symbol, NOV, Kodys, ...
- ✦ 1998 - ALDATA (O.I.S.)
- ✦ 2002 - INFLUE
- ✦ 2005 - NESS Technologies
- ✦ 2006 - IT Cluster





Produkty „in-house“ (vlastní)

- ❖ **OBIS** - pro Retail/Wholesale Merchandising Management, Accounting & Financial
 - ❖ Založeno na Oracle, vývoj od r. 1991
 - ❖ 35 instalací v CZ a SK
- ❖ **e-OBIS** - aplikace pro řízení malých prodejen, založená na centrálním řízení
- ❖ **Věrnostní systém**
- ❖ **MIS** (využívající Oracle Discoverer)
- ❖ **HelpDesk** - aplikace pro on-line komunikaci mezi zákazníky a U&SLUNO (PPM)



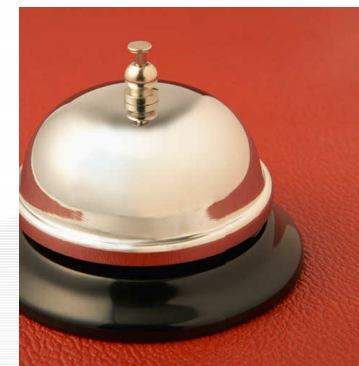
Produkty „outside“

- ❖ **G.O.L.D. Central/Stock/Shop** - vyvíjené společností Aldata (O.I.S.)
 - ❖ Oracle based
 - ❖ 14 Centrals, 10s Warehouses, 100s Shops ve Střední Evropě (CZ, SK, HU, PL)
- ❖ **INFLUE** produkty
 - ❖ EWR Plus - VMI solution
 - ❖ APPRO Plus - automatický replenishment FMCG
- ❖ **Oracle Retail Applications (RETEK)** - Tesco CE



Produkty – Služby

- ✦ ASW, OS, DB Maintenance & Support (1., 2. a 3. úroveň podpory, 24/7/365)
- ✦ Problem & Patch Management
- ✦ Konzultace (Business procesy/procesní a SW analýzy), Feasibility Study, školení
- ✦ Vývoj lokálních modifikací, customizace produktů
- ✦ Lokalizace (jazyky, legislativa,...)
- ✦ Outsourcing služeb 1. a 2. a 3. úrovně podpory





Naše implementační zkušenosti

- ❖ OBIS, e-OBIS – náš vlastní SW balík
- ❖ Aldata G.O.L.D. Family – Central/Shop/e-Retail, Wholesale, Stock/Radio, Vocal, Mobile
- ❖ Influe VMI sw – Appro+, EWR+, EDI
- ❖ Oracle Retail Application





Naši zákazníci

Ahold
Czech Republic

MATCH

Carrefour

TESCO

coop
JEDNOTA
NOVÉ ZÁMKY

makro
Makro Cash & Carry ČR

DELHAIZE

DOUWE EGBERTS

FOZZY GROUP

DICO
Napajedla a.s.

TEVA®
Teva Pharmaceuticals CR, s.r.o.

coop
JEDNOTA
ČADCA

utc

coop
JEDNOTA
ŽILINA

coop
JEDNOTA
SLOVENSKO

Globtel
člen skupiny Orange

101
DROGERIE

PharmaNet

Tech Data

Unilever

PRIOR
ČESKÁ REPUBLIKA

coop
JEDNOTA
BRATISLAVA

EXPERT & PARTNER





Retek -> Oracle Retail

ORACLE®

RETAIL



Obchodní systém Oracle Retail



- ✦ Komplexní obchodní systém – nákup, prodej, distribuce, párování faktur, řízení skladu, optimalizace skladových zásob, předpověď prodeje, ...
- ✦ Dříve **Retek**, koupen Oracle před 2 roky (SAP usiloval o Retek, ale byl přeplacen)
- ✦ Základní balík modulů – **Standard Edition One** – pokrývá hlavní funkcionality vyžadovanou retailery, speciální cena, přednastavená implementace
- ✦ **No.1** v celkovém hodnocení AMR, 5/06
- ✦ Optimální nástroje pro fashion (size & color, season)
- ✦ Podpora **expanze** obchodní společnosti do dalších zemí



Nejlepší celkové hodnocení

Oracle obdržel **NEJLEPŠÍ CELKOVÉ HODNOCENÍ** ze 7 kategorií funkcionalit v obchodním procesu ve zprávě AMR:: Retail ERP Suites: Investing in the Backbone of a Modern Retailer, May 2006

Table 3: Merchandise management functionality ratings

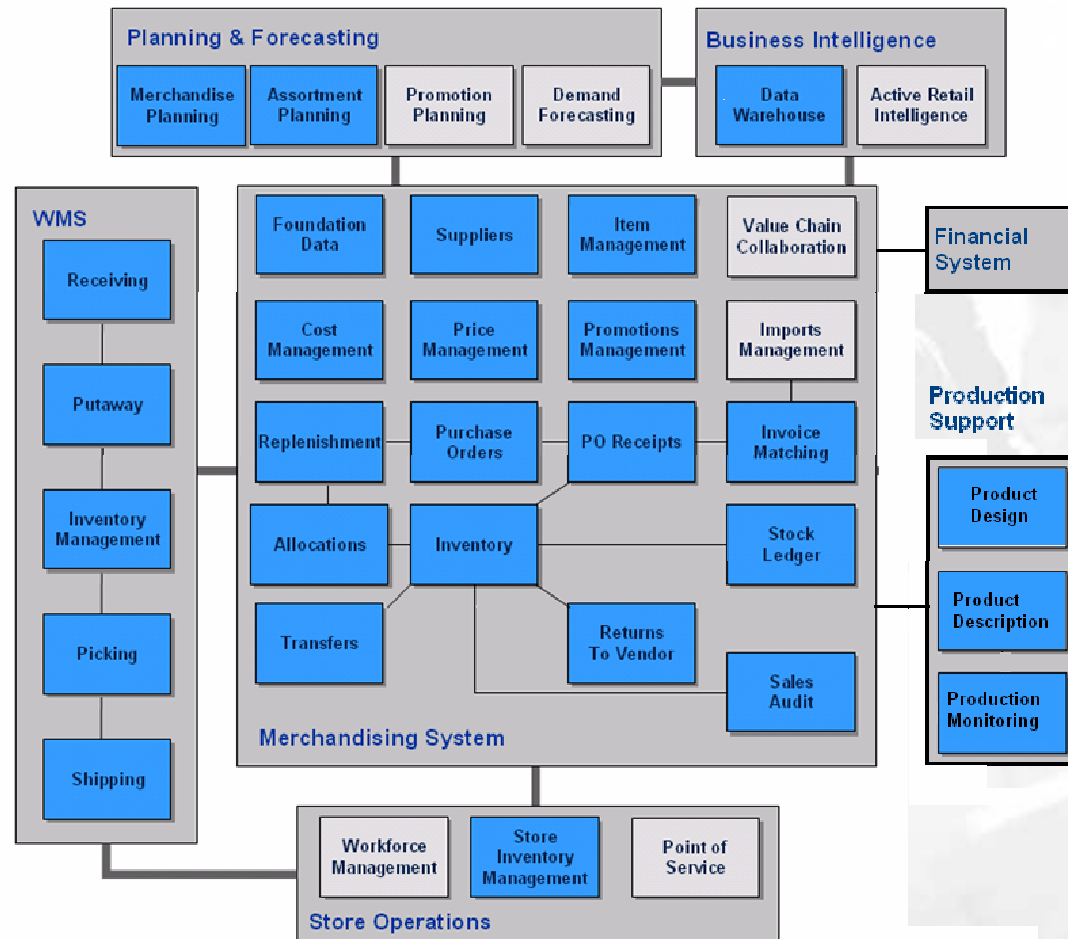
Vendor	Item Mgmt.	Price Mgmt. and Execution	Purchase Mgmt.	Inventory Mgmt.	POS Integration	Reporting and Exception Alerting	Workflow and User Interface
Aldata	Basic	Basic	Basic	Basic	Basic	Basic	Basic
Epicor/CRS	Basic	Basic	Basic	Basic	Basic	Basic	Basic
GERS	Basic	Basic	Basic	Basic	Advanced	Basic	Basic
Island Pacific	Basic	Basic	Basic	Basic	Basic	Basic	Basic
Jesta I.S.	Basic	Basic	Basic	Basic	Basic	Basic	Basic
Lawson	Basic	Advanced	Basic	Basic	Basic	Basic	Basic
NSB Group	Basic	Basic	Basic	Basic	Basic	Advanced	Basic
Oracle	Basic	Basic	Basic	Basic	Basic	Advanced	Basic
Retailx	Basic	Basic	Basic	Basic	Basic	Basic	Basic
SAP	Basic	Basic	Basic	Basic	Basic	Advanced	Basic
Tomax	Basic	Basic	Basic	Basic	Basic	Basic	Basic

Advanced
Progressive
Basic

Source: AMR Research, 2006



Oracle Retail – procesní mapa

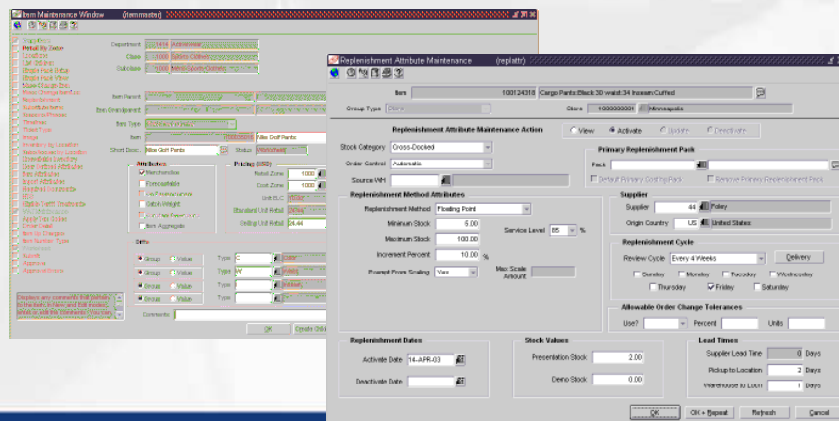




OR Merchandising System

Vlastnosti

- Plně integrované obchodní procesy
 - Informační základna všech typů produktů
 - Řízení nákladů, prodejních cen a promocií
 - Řízení nákupu a distribuce
 - Alokace, push orders, automatické doplňování (Replenishment)
 - Řízení importu
- Multi-formátový, -měnový, and -národní provoz
- Vždy k dispozici aktuální stav zásob a prodejů
- Jednotný zdroj dat pro ostatní firemní nástroje



Přidaná hodnota

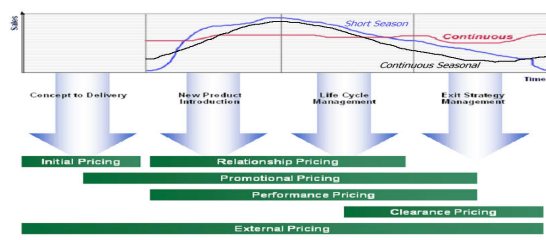
- Zvýšení prodejů o 3-5%
- Redukce stavu zásob o 10-30%
- Zvýšení marže o 2-5%
- Zvýšení čistého zisku o 1-2%



OR Price Management

- Jediný přístup ke všem cenovým změnám
- Konfigurovatelné cenové strategie k řízení profitu, sledování konkurence
- Automatické generování cenových návrhů se započtením cenových výjimek
- Real-time, interaktivní „what-if“ analýza
- Zviditelnění životního cyklu výrobků pro optimální rozhodování o cenách
- Cenotvorba podle: oblast, zóna, formát
- Sdílení společných dat s plánovacím systémem
- Efektivní automatické provedení cenových změn

Select	Item ID	Description	Case	Size	Stocking	Model
<input type="checkbox"/>	5500_2000	10034000 Ship/Friend 20 Oz	CC	2	A	
<input type="checkbox"/>	5500_3000	10034070 PFM Item 5	OR	1	B	
<input type="checkbox"/>	5500_3000	10034070 PFM Item 6	OR	1	C	
<input type="checkbox"/>	5500_3000	10034070 PFM Item 8	OR	1	A	
<input type="checkbox"/>	5500_2000	10034000 Ship/Friend 16 Oz	CC	1,2	A	
<input type="checkbox"/>	5500_2000	10034000 Ship/Friend 20 Oz	CC	1	A	
<input type="checkbox"/>	5500_3000	10034000 Ship/Friend 1	CC	OR	1,1	



NORDSTROM

Edgars



Longs Drugs

Přidaná hodnota

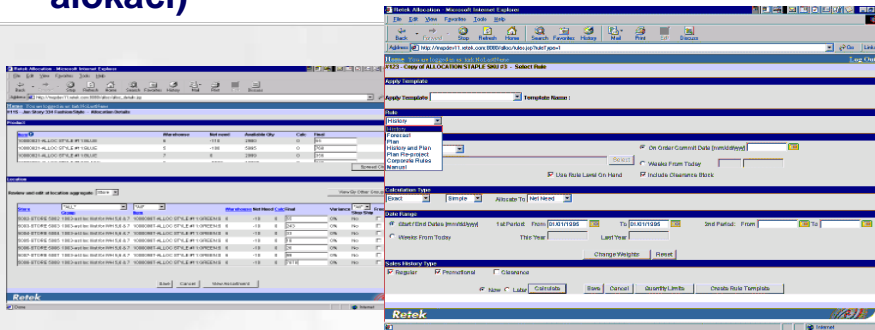
- Zvýšení produktivity soustředěním se na cenové odlišení a efektivní využití příležitostí ke zvýšení marže
- Podpora nastavení správné ceny ve správném čase a dosažení vyšších prodejů a rychlejší obrátky
- Řízení cenové strategie
- Rychlé ROI s krátkým implementačním cyklem



OR Allocations

Capabilities

- Optimalizovaná schémata ; Nakup & Alokuj (Prodej)
- Integrováno s prostředky pro plánování a předpovědi prodejů
- Současná práce s více artikly
- Alokace dostupné v každé části řízení dodávek
- Definování a ukládání alokací pro další snadné použití
- Úzká integrace s nákupními objednávkami
- Scalable for retail volumes (vyzkoušeno na 5000 obchodech/ 100 produktech v jedné alokaci)



Přidaná hodnota

- Redukce ztrát prodejů proaktivním sezónním řízením
- Optimalizace využití zásob a zvýšení profitu
- Redukce neuskutečněných prodejů pomocí přesnější alokace velikostí



Oracle Retail Standard Edition One

ORACLE®

RETAIL



Požadavky SMB

- ❖ **Méně složité**
- ❖ **Nižší náklady na implementaci**
- ❖ **Reduced hardware and platform costs**
- ❖ **Integrované řešení**
- ❖ **S možností upgrade a škálovatelnosti**
- ❖ **Best practice - oborová**



Odpověď – SE1

- ❖ Přednastavené modely, zjednodušení aplikace
- ❖ Snížené náklady na implementaci i technologii
- ❖ Provozování na Linuxu
- ❖ Redukované náklady na 3.strany při implementaci
- ❖ Globally proven and integrated solution footprint
- ❖ Škálovatelné (+upgrade) pro další růst



Oracle Retail SE1

Pokrytí základních obchodních procesů

Oracle Retail Merchandising System

Oracle Retail Pricing Solution (simplified)

Oracle Retail Trade Management Solution (simplified)

Oracle Retail Sales Audit

Oracle Retail Invoice Matching

Oracle Retail Allocations

Oracle Retail Active Retail Intelligence



Bez RIBu (pro RPM a Allocation)

- ❖ Odstraněna závislost modulů RMS, RPM a Allocation na RIB
- ❖ Očekává se, že zákazníci budou vždy požadovat RPM
- ❖ Obsahuje je download flat-files na POS

RIB = Retail Information Bus



Výhody provozu na Linuxu

- ✦ Nižší hw náklady
- ✦ Nožší provozní náklady
 - ✦ Oracle Enterprise Linux
- ✦ Lepší škálovatelnost
- ✦ Zvýšená spolehlivost
 - ✦ Distribuce zátěže ve špičkách
- ✦ Flexibilní řízení zdrojů
 - ✦ Obvyklý hardware
 - ✦ Přidání kapacity tehdy, kdy je potřeba
 - ✦ Placení, když obchod roste



SE1 implementační nástroje

- ❖ Procesní mapy – Hardline, Oděvy, Obchodní dům, ad.
- ❖ Řízení programových procesů
- ❖ Nástroj pro konverzi z jiných systémů
- ❖ Nástroje pro test výkonnosti
- ❖ Nástroje pro QA testování

AŽ 40% úspora nákladů při implementaci



A large, faded background image showing a group of business professionals in a meeting, looking at documents and laptops.

Reference



LPP SA (Polsko, oděvy)

LPP SA dosáhlo vyššího obchodního výkonu, před implementací **55** obchodů, **Nyní 300 obchodů !!**

“Given our significant growth over the last two years, we required dependable core planning and merchandising systems. We identified oracle (Retek) as the best-of-breed merchandising, planning and forecasting solution for the fashion industry and have been able to rapidly deploy these within the business.”

Marek Piechocki
Chief Executive Officer



Oblast: obchod s oděvy a příslušenstvím

Sídlo:
Gdansk, Polsko

Počet obchodů: 300

Roční obrat: 200 mill. USD

Počet zaměstnanců: 1.500

Oracle Retail produkty:

Oracle Retail
Merchandising System



TESCO (ČR, oděvy)

Tesco si vybralo Oracle Retail jako obchodní systém pro globální expanzi v celém světě.

První projekt s Oracle Retail ve střední Evropě – oděvy (Clothing) úspěšně dokončen 2/07.

“First, of all the companies we looked at Oracle (Retek) was the only one with a mature backbone covering retail management systems, merchandising and supply chain. Secondly, it was the only player, we believed, that could follow our core principle of an open architecture that would allow easy interfacing to our various point solutions; and thirdly, the Oracle (Retek) team seemed to understand retail.”

Philip Clarke
International and IT Director

Oblast: food and non-food

Sídlo:
Cheshunt, UK

Počet obchodů: 2,318

Roční obrat: 31 mld. GBP

Oracle Retail produkty:

Oracle Retail
Merchandising System

Oracle Retail Sales Audit

Oracle Retail Invoice
Matching

Oracle Retail Warehouse
Management ... a další



Exisport (SR, sport, oděvy)

- Prodává sportovní potřeby/oděvy ve 3 různých formátů obchodů, které jsou součástí nákupních center
 - velký (600 m²)
 - střední (300 m²)
 - malý (150 m²)
- Produktové řady:
 - Vlastní značky: EXIfit, EXIfun, EXItreck, EXIray,..
 - Exkluzivní zastoupení: Fila, Wilson, Kettler, Brunetti, Blizzard..
 - Dodavatelé : Adidas, Nike, Reebok, Northland, Nordica etc.
- Po Slovensku, **expanze do POLSKA**, první obchody v roce 2007

EXISport
www.exisport.com

Oblast: sportovní obchody

Sídlo:
Košice, Slovensko

Počet obchodů: 20

Obrat: 322 mil. SKK

Oracle Retail produkty:

Oracle Retail
Merchandising System
Oracle Retail Sales Audit
Oracle Retail Invoice
Matching



PERRY ELLIS



RadioShack.



Coles Myer Ltd.



Sainsbury's

Walmart.com



BORDERS GROUP



WHSmith PLC



Abercrombie & Fitch



SAAN



BANANA REPUBLIC



GIORGIO ARMANI



Dixons



ANN TAYLOR



FUTURE SHOP



STAGE STORES

Reitmans



THE NORTH WEST COMPANY

SELFRIDGES & CO



wet seal



FOSSEYS

Hudson's Bay Company



wet seal





Konec prezentace

Děkuji za pozornost

Vaše dotazy ?

Radim Tvardek, U&Sluno, a.s., rtvardek@sluno.cz, +420 605 200 822